

SYNCHRO VasQ

L'evoluzione del Dye laser
con la nuova tecnologia RightLight

 **RENAISSANCE**[®]
The laser excellence





Manipoli laser con dimensione dello spot da 5 a 12 mm, per far arrivare il laser DYE sempre più in profondità

Sistema di raffreddamento cutaneo integrato

Fluenza massima laser fino a 33J/cm²

Synchro VasQ è il sistema DYE laser sviluppato per il trattamento elettivo delle anomalie vascolari superficiali, ma non solo. È indicato anche per la cura di smagliature, verruche, cicatrici, cheloidi, psoriasi e per i trattamenti di ringiovanimento. La sua forza risiede nelle caratteristiche delle due sorgenti luminose Dye Laser e Dye Lamp. L'utilizzo della rodamina, come mezzo di amplificazione della luce e l'esclusiva tecnologia RightLight, con la sorgente di luce integrata in uno speciale manipolo con una superficie di trattamento più ampia rispetto agli standard del laser sono la risposta concreta ad una vasta grande e diversificata richiesta di trattamenti per risolvere problematiche ed inestetismi vascolari.

Dotato di 4 manipoli laser con dimensione dello spot da 5 a 12 mm ed esclusivi manipoli RightLight di 2 dimensioni per piccole (2 cm²) e grandi aree (6,2 cm²), rappresenta un concentrato di eccellenza tecnologica unica.



LA LUCE DELLA RIGHTLIGHT TECHNOLOGY

Esclusivi manipoli RightLight per
aree di diverse dimensioni



SOLUZIONI TECNOLOGICHE DI ALTO LIVELLO

Il sistema Synchro VasQ ed i suoi accessori sono stati progettati per massimizzarne le prestazioni e l'ergonomia: l'eccellenza della qualità del lavoro dei medici è uno dei presupposti per la soddisfazione del paziente.



Migliori caratteristiche di emissione a 595 nm e possibilità di trattare ogni tipo di lesione vascolare, da quelle di maggiore profondità e spessore fino a quelle più superficiali, oltre a cicatrici, verruche e psoriasi.

Manipoli laser con dimensioni da 5 a 12 mm, con riconoscimento automatico dello spot e maggiori fluenze fino a 10 J/cm² con spot da 10 mm.



Esclusivi manipoli selettivi per Dye lamp con ampie aree di emissione fino a 6,3 cm² per un miglior trattamento delle lesioni superficiali ad elezione estetica.

1
SELETTIVITÀ

2
TECNOLOGIA
RIGHTLIGHT

3
DATABASE

TECNOLOGIA A PROVA DI FORZA

La letteratura scientifica internazionale indica la lunghezza d'onda di 595 nm di Synchro VasQ come la più elettiva per il trattamento delle lesioni vascolari: il suo assorbimento da parte dell'emoglobina nel rispetto del principio della fototermolisi selettiva garantisce un'azione efficace nel rispetto dell'integrità delle strutture dermiche circostanti.

Tecnologia RightLight™ - Fondamentale per il trattamento di eritrosi e rosacea, impiega la tecnologia a lunghezza d'onda potenziata: un particolare filtraggio attivo dell'emissione ottimizza l'energia della luce emessa nella lunghezza d'onda che serve per trattare efficacemente gli inestetismi vascolari. Il trattamento non ha gli effetti transitori della porpora, tipici del DYE laser.

Database dei protocolli - I protocolli clinici inclusi nel database consentono di gestire una casistica esaustiva di tipologie di interventi, migliorando la semplicità di utilizzo grazie ai protocolli redatti per la dermatologia integrati nel dispositivo.

TRATTAMENTI



Port Wine stain



Angiomi ed emangiomi



Teleangectasie e rosacea



Macchie pigmentate



Cicatrici Cheloidee



Fotoringiovanimento



Smagliature



Psoriasi



Verruche

IL SUCCESSO È NELLE TUE MANI

La comprovata efficacia del Dye laser, esaltata dalle performance di Synchro VasQ nel trattamento degli inestetismi vascolari, costituiscono la migliore occasione promozionale in un mercato ampio ed eterogeneo. Non si tratta più di un laser di nicchia, bensì di un prodotto che assume un ruolo di prim'ordine per chirurghi vascolari e dermatologi nel trattamento delle cicatrici, cronoringiovanimento e lesioni dermatologiche cutanee. Non limitando i vantaggi offerti dal prodotto all'aspetto vascolare, le numerose applicazioni degli ultimi anni hanno arricchito questo sistema facendolo diventare uno strumento insostituibile negli ambulatori medici, grazie proprio alle sue prestazioni specialistiche tecnologicamente avanzate che possono essere offerte ai pazienti senza dubbi di efficacia e con la certezza di risultati eccellenti.



“ Il Dye laser è il sistema più efficace per trattare lesioni vascolari più profonde e spesse come port wine stains ed emangiomi. Synchro VasQ, oltre alle sue caratteristiche di eccellenza, mi permette di utilizzare la lampada con tecnologia “RightLight”, molto efficace sulle lesioni più superficiali ed in ampie aree rosaceiformi, evitando inoltre, l'effetto purpureo post trattamento.”

Prof. P. Bonan

ESLD Key Officer - EADV Laser Task Force
In Charge of Laser Cutaneous Cosmetic & Plastic Surgery Unit
Villa Donatello Clinic, Florence

“ Con Synchro VasQ abbiamo trattato con successo molti inestetismi e patologie vascolari. Il trattamento delle cicatrici ipertrofiche e dei cheloidi anche di dimensioni e gravità importanti ha permesso di migliorare anche la percezione che ha di sé il paziente, migliorando la sua qualità di vita, soprattutto nei casi legati all'età infantile.”

Prof. P.Campolmi¹, Prof. G.Cannarozzo²

¹ Dipartimento di Dermatologia, Università degli Studi di Firenze.

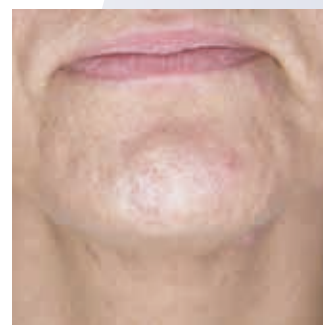
² Università di Tor Vergata Roma, responsabile dell'ambulatorio di laserterapia del Policlinico di Tor Vergata Roma

RISULTATI



Port Wine Stain - Dye Laser

Per gentile concessione dei Prof. P. Campolmi - Prof. G. Cannarozzo - Prof. P. Bonan, Firenze - Italia



Angioma - Dye Laser

Per gentile concessione dei Prof. P. Campolmi - Prof. G. Cannarozzo - Prof. P. Bonan, Firenze - Italia



Cheloide - Dye Laser

Per gentile concessione del Prof. G. Cannarozzo - Università Tor Vergata, Roma



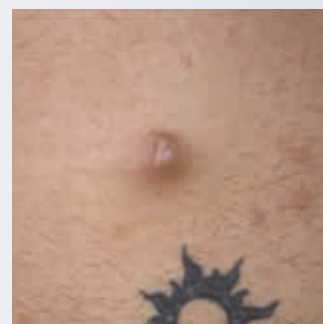
Rosacea - Tecnologia RightLight™

Per gentile concessione dei Prof. P. Campolmi - Prof. G. Cannarozzo - Prof. P. Bonan, Firenze - Italia



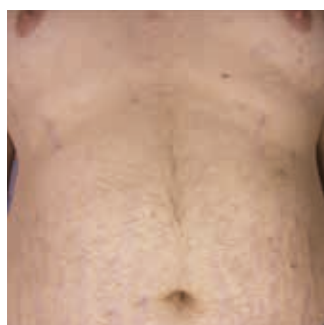
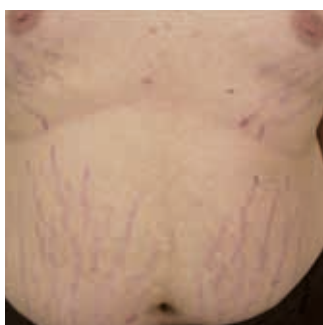
Cicatrice - Dye Laser

Per gentile concessione dei Prof. P. Campolmi - Prof. G. Cannarozzo - Prof. P. Bonan, Firenze - Italia



Psoriasi - Dye Laser

Per gentile concessione dei Prof. P. Campolmi - Prof. G. Cannarozzo - Prof. P. Bonan, Firenze - Italia



Smagliature - Dye Laser

Per gentile concessione dei Prof. P. Campolmi - Prof. G. Cannarozzo - Prof. P. Bonan, Firenze - Italia



Verruche - Dye Laser

Per gentile concessione dei Prof. P. Campolmi - Prof. G. Cannarozzo - Prof. P. Bonan, Firenze - Italia

Specifiche Tecniche

Modulo laser	
Tipo di Laser	Dye laser 595 nm
Dimensione degli spot e spot opzionali	5,7,10,12 mm (opzionali: Ischemizzante, 3mm, 3X10 mm e 9x9 mm)
Fluenza (Max)	33 J/cm ² con spot da 5 mm
	19 J/cm ² con spot da 7 mm
	10 J/cm ² con spot da 10 mm
	7 J/cm ² con spot da 12 mm
Durata impulso	Da 0,3 a 40 ms
Frequenza di ripetizione	Da 0,2 a 1 Hz
Raggio guida	4 mW @ 532 nm (verde)

Modulo Dye Lamp con tecnologia RightLight™ (opzionale)	
Spettro di emissione	Ottimizzato per 595 nm
Fluenza	25 J/cm ²
Area di trattamento	15 x 13 mm (2 cm ²)
	48 x 13 mm (6,3 cm ²) con una finestra opzionale da 24 x 13 mm (3,1 cm ²)
Durata totale impulso	Da 2 a 20 ms (singolo) - da 9 a 66 ms (doppio) - da 16 a 124 ms (triplo)
Numero di impulsi	Da 1 a 3
Durata ritardo impulso	Da 5 a 50 ms
Periodo di ripetizione dell'impulso	Da 2 a 6 s
Controllo emissione	Pedale o pulsante sul manipolo

Caratteristiche Generali	
Database interno	Protocolli preimpostati, aggiornabili via USB. Possibilità di memorizzare protocolli personalizzati per l'utente.
Pannello di controllo	Ampio touch screen LCD a colori (10.4")
Dimensioni e peso	120 (H) x 49 (L) x 100 (P) cm - 175 kg

Le specifiche sono soggette a modifiche senza preavviso.

VISIBLE AND INVISIBLE LASER RADIATION
Avoid eye skin exposure to direct or scattered radiation
Laser product: Class 4
Aiming beam: Class 3R



CE
0123

RENAISSANCE®
The laser excellence

Renaissance nasce dalla ferrea volontà di unire sotto un solo marchio soluzioni veramente uniche per la dermatologia, la chirurgia e la medicina estetica, maturate dall'esperienza trentennale di **Deka M.E.L.A.** e di **Quanta System**, due aziende italiane appartenenti ad un grande gruppo, la **El.En. SpA** di Calenzano (Firenze). Renaissance è l'espressione massima delle tecnologie medicali di El.En., che si posiziona tra le prime imprese al mondo nel settore laser per la medicina, il body shaping e la chirurgia.

Seguici su



www.renaissancelaser.it

DEKA
Innate Ability

Deka M.E.L.A. S.r.l.
dekaitalia@deka.it
www.dekalaser.com



Via Baldanzese, 17 - 50041 Calenzano (FI) - Italia
Tel. +39 055 8874942 - Fax +39 055 8832884

Quanta System
LASER IN OUR DNA

Quanta System S.p.A.
www.quantasystem.com

Al fine di migliorare i propri prodotti l'azienda si riserva di modificarne le caratteristiche tecniche senza preavviso. Riservato ai professionisti sanitari.