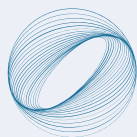


SCHWARZY

Il nuovo sistema per la tonificazione
muscolare e per la riabilitazione





S C H W A R Z Y



Un nuovo stimolo per il rafforzamento e la riabilitazione muscolare non invasivo

Schwarzy è il sistema con tecnologia TOP FMS (Top Flat Magnetic Stimulation) per la stimolazione neuromuscolare. Il dispositivo è non invasivo e agisce su diverse aree corporee grazie ai suoi manipoli che si adattano ad addome, glutei, braccia e gambe provocando contrazioni muscolari attivate da energia elettromagnetica. La particolare forma del campo elettromagnetico distribuisce l'intensità in modo omogeneo, senza picchi che provocano sensazioni dolorose o poco tollerate dal paziente, contraendo e rilasciando il muscolo. I risultati sono: aumento del tono e del volume muscolare e il miglioramento della postura.

Il lavoro ad alta intensità è superiore a quello raggiungibile volontariamente dal paziente.

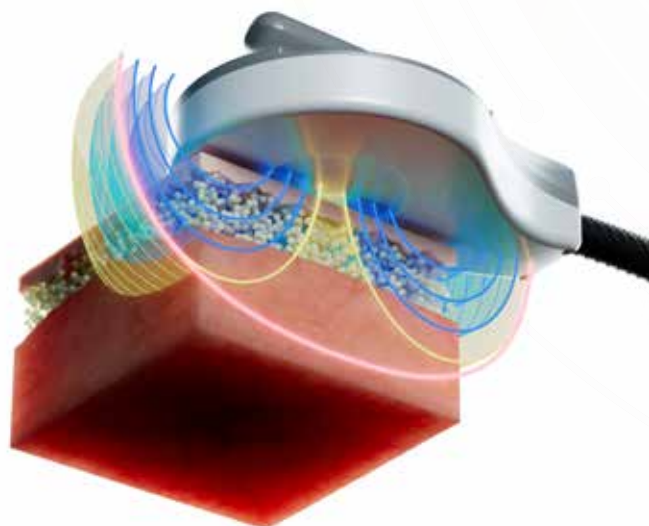
Il trattamento è confortevole perché non vi è interazione dermo-epidermica con i campi elettromagnetici. Il raffreddamento a liquido dei manipoli di Schwarzy ha dei vantaggi notevoli rispetto ad altri sistemi di raffreddamento comunemente impiegati perché garantisce elevate performances ed evita il riscaldamento sulla zona trattata.



TOP FMS

Flat Magnetic Stimulation

- Lavoro ad alta intensità
- Selettività neuromuscolare
- Tonificazione muscolare
- Miglioramento della postura
- Non-sollecitazione delle articolazioni



3 tipi di manipoli
Flat, Ellipse, Curve



Display capacitivo
touch screen richiudibile

Software GUI con
protocolli di trattamento
personalizzabili

TOP FMS
(Top Flat Magnetic Stimulation)

La tecnologia innovativa dei manipoli

I manipoli di Schwarzzy sono stati sviluppati per l'interazione ottimale del campo elettromagnetico con il tessuto neuromuscolare. Grazie alla loro ergonomia si adattano a diverse aree del corpo per l'interazione perfetta tra tecnologia TOP FMS e stimolazione neuromuscolare.

● **Manipolo FLAT:**
adatto a gambe e glutei



● **Manipolo Curve:**
adatto per braccia e polpacci



● **Manipolo Ellipse:**
adatto per addome



Riferimenti bibliografici:

A New Protocol to Treat Abdominal Subcutaneous Fat Combining Microwaves and Flat magnetic stimulation.

Bioengineering 2022, 9(5), 182. Prof. Nisticò S. et al.

Evaluation of Safety and Efficacy of a New Device for Muscle Toning and Body Shaping.

J Cosmet Dermatol. 2021 Dec;20(12):3863-3870. Dr. Leone A. et al.

Schwarzzy: The New System for Muscle Toning and Body Shaping.

J Cosmet Dermatol. 2021 Aug;20(8):2678-2680. Dr. Mezzana P. et al.

Is It Possible to Reshape the Body and Tone It at the Same Time? Schwarzzy: The New Technology for Body Sculpting.

Bioengineering. Dr. Negosanti F. et al.



Programmi di allenamento personalizzabili

Schwarzy si adatta alle caratteristiche del paziente per un percorso terapeutico che si differenzia in base a soggetti:

- Sedentari:** massa muscolare ridotta;
- Moderati:** massa muscolare normale;
- Sportivi:** massa muscolare sviluppata.

I protocolli di trattamento di Schwarzy sono:

- Aerobic:** Protocollo per il risveglio muscolare indicato per soggetti non allenati.
- Shaping:** Lavoro muscolare finalizzato al recupero del trofismo e del tono muscolare. Questo protocollo è consigliato per soggetti che non svolgono attività fisica in modo continuativo.
- Strength:** Lavoro muscolare volto ad aumentare la forza e la massa muscolare. Questo protocollo è indicato per gli sportivi.

Ogni protocollo è composto da 2 moduli di intensità crescente, da eseguire in successione:

- # 1 - principiante: da applicare al trattamento iniziale;
- # 2 - avanzato: da applicarsi quando il trattamento è ben tollerato dai soggetti.

NON
INVASIVO

NON
OPERATORE
DIPENDENTE

ADATTO
A PIÙ AREE
CORPOREE

TRATTAMENTI



Tono e Trofismo
Muscolare



Il successo è nelle tue mani

Adattarsi alle diverse caratteristiche del paziente dedicando un percorso specifico che va dal risveglio al potenziamento muscolare porta a risultati eccezionali che possono essere raggiunti con poche sedute. Il trattamento con Schwarzy avviene senza l'utilizzo di consumabili. Questo comporta grandi vantaggi in termini economici ed ecologici di spazio che sarebbe stato destinato allo stoccaggio del materiale di consumo. Schwarzy è libero da fee di "pay for use" per ogni trattamento effettuato.



“ Il metabolismo basale è direttamente proporzionale alla massa magra, che viene sviluppata facendo esercizio fisico. Con Schwarzy generiamo un circolo virtuoso: aumentando la massa muscolare si riattiva il metabolismo, con la tonificazione e il rafforzamento della massa muscolare. Il trattamento è indicato per tutti coloro che vogliono ribilanciare il rapporto massa magra/massa grassa - alla base di un sano metabolismo.”

Dr. Massimo Gualerzi
Cardiologo, Parma

“ I trattamenti non invasivi per il corpo definiscono in modo armonico la silhouette della persona ed il paziente ottiene così un beneficio sia fisico che psichico. Schwarzy era lo strumento che mancava nel mio studio perché agisce

direttamente sul potenziamento muscolare e completa l'azione svolta da Onda Coolwaves. Tra i must delle tecnologie che utilizzo ci sono al primo posto sicurezza ed efficacia e Schwarzy soddisfa al pieno questa esigenze.”

Dr.ssa Benedetta Salsi
Dermatologa, Reggio Emilia

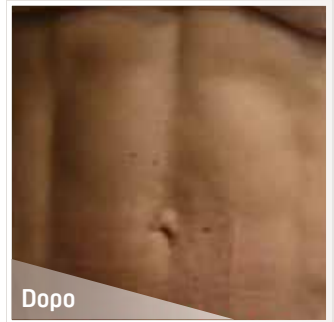
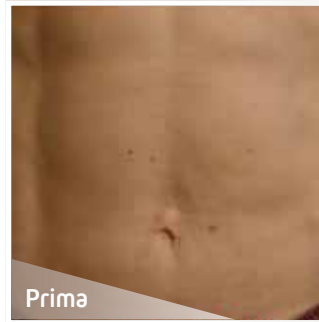
“ Il dispositivo Schwarzy agisce direttamente sul muscolo ed è complementare alle altre tecnologie che agiscono sulle adiposità localizzate, soprattutto in quelle zone in cui è difficile ottenere dei risultati soltanto con l'attività sportiva. I campi elettromagnetici generati da Schwarzy provocano delle contrazioni muscolari che non possono essere raggiunte durante un normale allenamento.”

Dr.ssa Cinzia Incandela
Medico Estetico, Palermo

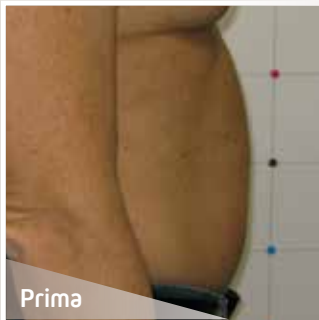
RISULTATI PRE-POST



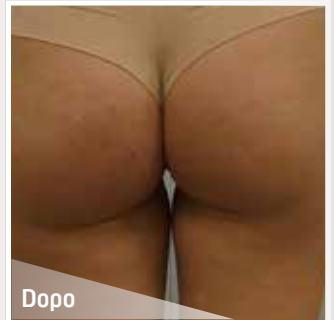
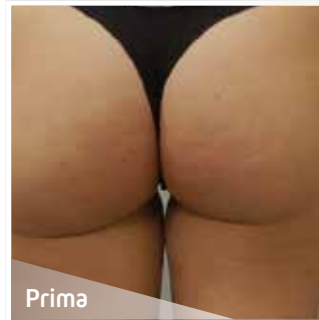
Per gentile concessione del Dr. A. Leone, Pescara.



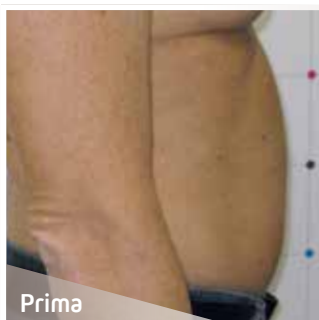
Per gentile concessione del Dr. G. Turra, Rudiano (BS).



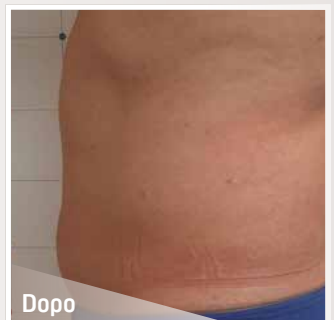
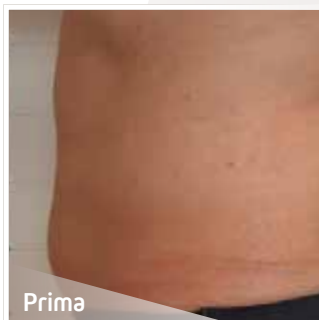
Per gentile concessione del Prof. P. Bonan, Firenze.



Per gentile concessione del Dr. G. Turra, Rudiano (BS).



Per gentile concessione della Dr.ssa S. Bianchi, Parma.



Per gentile concessione della Dr.ssa C. Cuciti, Arezzo.

SPECIFICHE TECNICHE

SCHWARZY	
Tipo di energia	Campi elettromagnetici
Intensità	Fino a 2,5T
Frequenza di ripetizione	1-150 Hz
Durata d'impulso	250 μ s \pm 20%
Dimensioni e Peso	41 cm x73 cm x126 cm (LxPxA) - 60 Kg

CE
0123

 **RENAISSANCE**[®]
The laser excellence

Renaissance nasce dalla ferrea volontà di unire sotto un solo marchio soluzioni veramente uniche per la dermatologia, la chirurgia e la medicina estetica, maturate dall'esperienza trentennale di **Deka M.E.L.A.**, **Quanta System** ed **Asclepion Laser Technologies** tre aziende appartenenti ad un grande gruppo, la **El.En. SpA** di Calenzano (Firenze). Renaissance è l'espressione massima delle tecnologie medicali di El.En., che si posiziona tra le prime imprese al mondo nel settore laser per la medicina, il body shaping e la chirurgia.

Seguici su



www.renaissancelaser.it

DEKA
Innate Ability

Deka M.E.L.A. S.r.l.
dekaitalia@deka.it
www.dekalaser.com



Via Baldanzese, 17 - 50041 Calenzano (FI) - Italia
Tel. +39 055 8874942 - Fax +39 055 8832884

Al fine di migliorare i propri prodotti l'azienda si riserva di modificarne le caratteristiche tecniche senza preavviso. Riservato ai professionisti sanitari.

ELEN[™]