

DEKA
Innate Ability

IL NUOVO PRO SYSTEM

redtouch
PRO

La soluzione laser per la medicina rigenerativa

L'esclusivo sistema con lunghezza d'onda 675 nm
per una triplice azione

REDTOUCH PRO per trattamenti di **Medicina Estetica**



REDTOUCH PRO

L'EVOLUZIONE DELL'ECCELLENZA

FOTORINGIOVANIMENTO
NON ABLATIVO

PREJUVENATION (RELIVE)

MELASMA

LESIONE PIGMENTATE
BENIGNE

LASSITÀ CUTANEA

ALOPECIA
ANDROGENETICA (AGA)

SMAGLIATURE



Dal melasma al prejuvenation con la stimolazione mirata del collagene

RedTouch PRO è il nuovo ed unico sistema laser con lunghezza d'onda 675 nm, utilizzata per i trattamenti di medicina rigenerativa.

Grazie alla sua unica ed esclusiva lunghezza d'onda, REDTOUCH PRO agisce su tre target: rughe, discromie e lesioni vascolari permettendo così una naturale rigenerazione cellulare.

L'elevata tollerabilità del trattamento e il tempo di recupero post trattamento vicino allo zero rendono questa tecnologia, unica al mondo, particolarmente apprezzata da PROfessionisti e pazienti.

Perché scegliere **REDTOUCH PRO**:

La triplice azione della lunghezza d'onda 675 nm

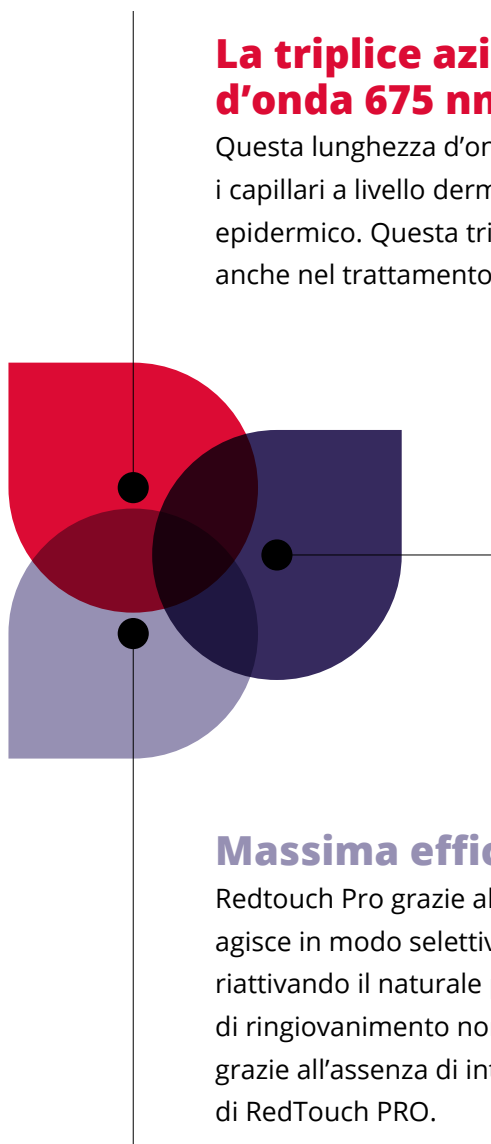
Questa lunghezza d'onda interagisce direttamente con il collagene, i capillari a livello dermico e con la componente cromatica a livello epidermico. Questa triplice azione rende RedTouch PRO efficace anche nel trattamento del melasma.

ReLive

Il trattamento ReLive è la risposta di REDTOUCH PRO alla crescente richiesta di trattamenti di prejuvenation. L'azione diretta sul collagene permette di agire in maniera preventiva contro l'invecchiamento cutaneo.

Massima efficacia con minimo downtime

Redtouch Pro grazie alla sua esclusiva lunghezza d'onda 675 nm, agisce in modo selettivo ed efficace sulle fibre del collagene riattivando il naturale processo di neocollagenesi, per il trattamento di ringiovanimento non ablativo non richiede alte dosi di energia grazie all'assenza di interazione con l'acqua della lunghezza d'onda di RedTouch PRO.



La piattaforma laser a fianco del PROfessionista

RedTouch PRO è l'evoluzione del sistema RedTouch. Maggiori livelli di emissione e migliori performance del raffreddamento integrato, permettono di effettuare trattamenti sicuri, efficaci, veloci, ma soprattutto molto ben tollerati. RedTouch PRO è il sistema unico ed esclusivo, non paragonabile ad altri device presenti sul mercato e rappresenta la risposta alla crescente richiesta di trattamenti "lunch time" efficaci e con tempi di recupero praticamente assenti. L'assenza di consumabili è un ulteriore valore aggiunto di questa piattaforma.

L'innovativo sistema di scansione

Il manipolo di **RedTouch PRO**, estremamente ergonomico, dotato del sistema di scansione e di raffreddamento della cute integrato, è stato progettato per ottenere le migliori performance di trasmissione dell'energia al derma. Il sistema di scansione lavora in modalità frazionata e "tradizionale" con profondità di azione dermica profonda e nella modalità Moveo ampliando i trattamenti di questa piattaforma anche ai fototipi scuri, su pelli abbronzate anche nelle aree più delicate come quella del viso, con una velocità di trattamento ineguagliabile.

Scanner incorporato

Design ergonomico





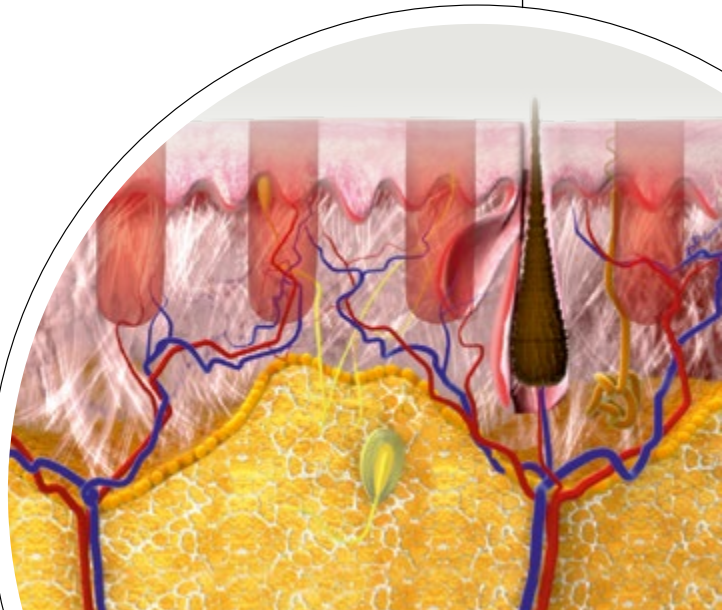
Meccanismo d'azione

Il trattamento con RedTouch PRO è di facile esecuzione e non richiede nessuna preparazione del tessuto (anestesia). Grazie alla formazione di micro zone di danneggiamento termico (inferiori al millimetro), al raffreddamento integrato nel manipolo e alla selettività della lunghezza d'onda 675 nm, l'epidermide non viene danneggiata, permettendo così una rapida ripresa della normale attività quotidiana post trattamento..

Sistema di
raffreddamento
integrato

Modalità
Moveo

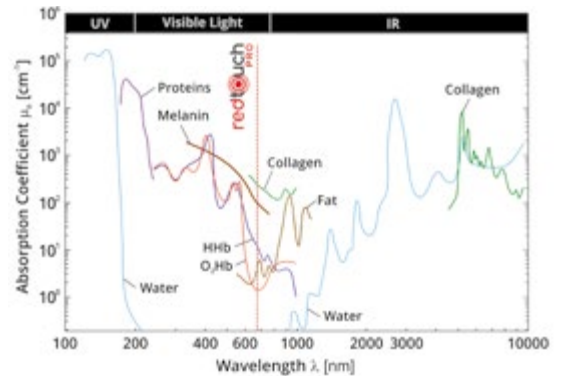
Emissione frazionata



LA SCIENZA ALLA BASE

675 nm: la nuova lunghezza d'onda selettiva e multitarget

RedTouch PRO è il nuovo ed unico sistema laser con lunghezza d'onda di 675 nm, altamente selettiva e multitarget, utilizzata per la prima volta per trattamenti di dermatologia e medicina estetica.



Melasma

La lunghezza d'onda 675 nm agisce sulla melanina. Inoltre, sebbene l'emoglobina non sia il target principale, la lunghezza d'onda 675 nm interagisce con il collagene dei vasi sanguigni incrementandone la tonicità e migliorando così anche il sistema vascolare.

Smagliature

RedTouch PRO agisce sulla componente vascolare delle smagliature, con un effetto uniformante.

Alopecia Androgenetica (AGA)

La lunghezza d'onda 675 nm riesce a raggiungere il derma reticolare fino a 2-3 mm di penetrazione ed è stato efficacemente utilizzato nella stimolazione della fase anagen che rappresenta la crescita attiva dei follicoli peliferi.



ReLive è il trattamento che agisce in maniera preventiva sull'invecchiamento cutaneo. L'azione diretta sul collagene stimola la produzione di nuove fibre attivando una vera rigenerazione naturale del tessuto con un'immediato effetto shrinkage. Questo esclusivo trattamento può essere eseguito in modo complementare o alternativo a filler volumetrici.





Risultati Clinici



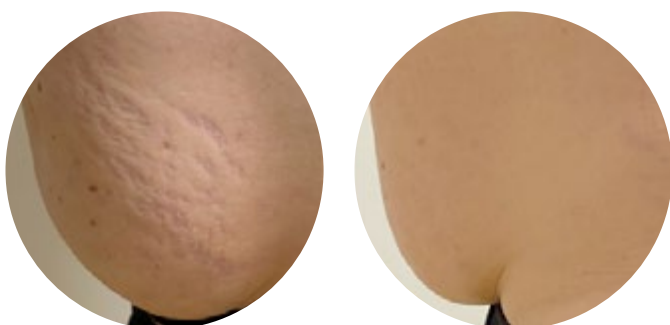
Per gentile concessione del
Prof. Luigi Coricciati,
Lecce, Italia



Per gentile concessione della
Dr.ssa Viviana Paris,
Bologna, Italia



Per gentile concessione del
Dr. Massimo Vitale,
Bologna, Italia



Per gentile concessione del
Prof. Paolo Bonan,
Clinica Villa Donatello, Firenze, Italia

Conoscere il mercato ed i futuri trend

Negli ultimi anni il settore della medicina estetica si è evoluto notevolmente con l'introduzione di nuove tecnologie per trattamenti di fotoringiovanimento invasivi e non invasivi. Una crescente consapevolezza della popolazione relativa ai ridotti effetti collaterali ottenibili tramite procedure cosmetiche non invasive incrementerà ulteriormente il tasso di utilizzo di apparecchiature per trattamenti di medicina estetica. La medicina rigenerativa è considerata essere l'innovazione nella scienza medica.

Fotoringiovanimento a livello globale*



+6.6% tasso annuo di crescita composto

NEL PERIODO DI PREVISIONE



↑ 2.5 miliardi di dollari

PREVISTI PER/ENTRO IL 2025



+14.5%

CRESCITA ANNUA DEI PRODOTTI RIGENERATIVI



I millenials e la generazione zs

RAPPRESENTANTO UN CRESCENTE GRUPPO DI NUOVI PAZIENTI

*Fonti: Global Market Insights, Inc. - Photorejuvenation Devices Market Size by Product, Industry Analysis Report, Regional Outlook, Modality Potential, Competitive Market Share & Forecast, 2019 - 2025]



La parola ai Professionisti

“ Con RedTouch PRO il trattamento del melasma è diventato semplice e offre ottimi risultati perchè agisce su tutti e 3 gli elementi che costituiscono questo inestetismo. E' una terapia laser di medicina rigenerativa la quale, iniziando da un protocollo personalizzato e seguendo un follow up periodico che non implica alcun impegno post trattamento, migliora la consistenza cutanea in termini di crono e foto ageing.”

Prof. Luigi Coricciati,
Lecce - Italia

REDTOUCH PRO È SOSTENIBILE

I sistemi e le apparecchiature DEKA sono progettate e realizzate nel rispetto dei nostri obiettivi di sostenibilità per assicurare che la nostra catena di distribuzione sia tracciabile, trasparente e affidabile. Aderiamo agli standard ambientali internazionali per noi stessi e per i nostri fornitori.

LA PERFETTA COMBINAZIONE

Punti di forza di REDTOUCH PRO

Comfort per operatore e paziente:

- Lunghezza d'onda unica ed esclusiva: azione selettiva con **triplo effetto su: collagene + melanina + vascolare**
- Massima stimolazione e produzione di **nuovo collagene** (Medicina Rigenerativa)
- **Efficacia sul melasma** scientificamente provata
- Minimi effetti collaterali anche su **fototipi scuri** grazie alla **Tecnologia Moveo**
- **ReLive** la risposta efficace e naturale alla tendenza di trattamenti di Prejuvenation
- Massimizza **l'effetto filler**
- **Azione preventiva** sull'invecchiamento cutaneo
- User Friendly
- **Facile ROI** e senza consumabili



Solo per utenti DEKA:

un ottimo supporto nella pratica medica

DEKA Club

**Nuova Interfaccia
Software user friendly**

**Sistema di scansione
ergonomico con sistema di
raffreddamento integrato**



Modalità Moveo



Scansiona e guarda
REDTOUCH PRO in azione

Specifiche Tecniche

REDTOUCH PRO	
Tipologia di Laser	675 nm Multiple Quantum Wells
Potenza	15 W (Max)
Area di Scansione	13 mm x 13 mm (Max)
Forma di Scansione	Punto, Linea, Triangolo, Ellissi, Esagono, Quadrato
Modalità Scansione	Normale - Incrociata - SmartTrack - Moveo
SmartStack	1-5
Tempo di Sosta	25-250 ms
Spaziatura	0-4 mm
Controllo Emissione	Interruttore a pedale
Raffreddamento	Sistema di Raffreddamento delle Pelle Integrato (5°C)
Dimensioni e Peso	122 (A) cm x 42 (L) cm x 54 (P) cm 30 kg
Requisiti Elettrici	100-240 Vac - Monofase - 50/60 Hz - 600 VA

PERICOLO - Radiazioni laser visibili e invisibili. Evitare esposizione degli occhi e della pelle alle radiazioni disperse dirette. Prodotto laser di Classe 4.

Questa brochure non è destinata al mercato statunitense.



Seguici su



www.dekalaser.com



DEKA M.E.L.A. s.r.l.

Via Baldanzese, 17 - 50041 Calenzano (FI) - Italy
Tel. +39 055 8874942 - Fax +39 055 8832884

DEKA Innate Ability

DEKA, spin-off del Gruppo EL.En. è leader mondiale nella progettazione e produzione di laser e sorgenti luminose per applicazioni in campo medicale. DEKA commercializza i suoi dispositivi in più di 120 paesi attraverso una vasta rete di distributori internazionali e uffici diretti in Italia, Francia, Giappone e Stati Uniti. L'eccellenza è il segno distintivo dell'esperienza e dei riconoscimenti di DEKA raccolti nell'ambito della Ricerca e Sviluppo in oltre trent'anni di attività. Qualità, innovazione ed eccellenza tecnologica collocano DEKA ed i suoi prodotti in una posizione unica e distinta nello scenario globale. DEKA produce dispositivi laser in conformità alle specifiche della Direttiva 93/42/CEE e il suo sistema di garanzia della qualità è conforme alle norme ISO 9001 e ISO 13485.